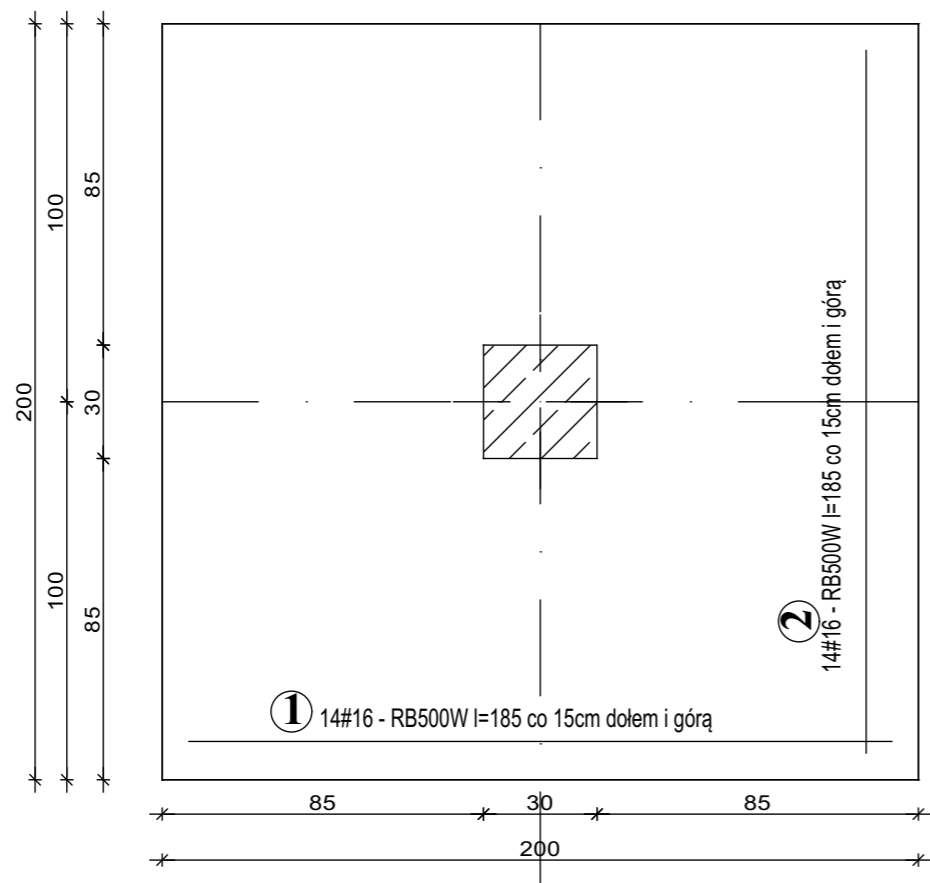


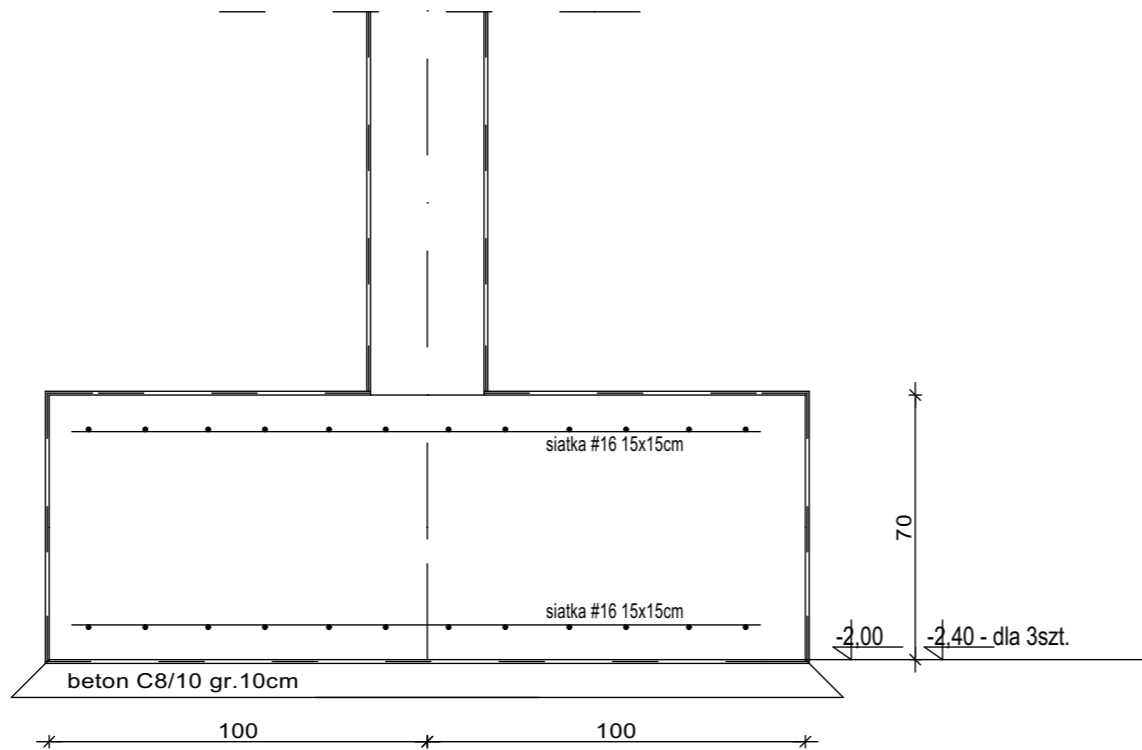
Stopa F-5 (17sztuk)




MATERIAŁ:		
BETON	STAL	
C20/25	konstrukcyjna strzemiona/ stal montażowa	- AIII-N RB500W - A0 St0S-b

WYKAZ STALI ZBROJENIOWEJ - Stopa F-5 (16sztuk)

ELEMENT	NR.	DŁ.	ILOŚĆ W 1 ELEM.	ILOŚĆ ELEMENT	ILOŚĆ OGÓŁEM	DŁUGOŚĆ OGÓŁEM			
						A0-St0S-b	AIII-N RB500W		
		m	szt.	szt.	szt.	D6	#12	#16	#20
F-5 (16sztuk)	1	1,85	28	17	476			880,60	
	2	1,85	28	17	476			880,60	
	DŁUGOŚĆ RAZEM:					-	-	1761,20	-
	MASA 1 mb:					0,222	0,888	1,580	2,470
	MASA RAZEM:					-	-	2782,69	-
	SUMA:					2782,69 kg			



**UWAGA:**  
Projekt wykonawczy konstrukcji, stanowi uzupełnienie i uszczegółowienie Projektu Budowlanego- zamiennego i należy go rozpatrywać łącznie z projektem architektoniczno – budowlanym - zamiennym oraz projektami branżowymi zamiennymi

 <p>Zakład Usług Projektowo-Wykonawczych <b>PIOTR PARKITNY</b> 98-300 Wieluń, os. Armii Krajowej 16 tel.: 604 105 840 lub 601 804 896 e-mail: danuta-grzegorzek@wp.pl</p>		NAZWA I ADRES OBIEKTU BUDOWLANEGO <b>BUDOWA HALI SPORTOWEJ Z ZAPLECZEM I ŁACZNIKIEM PRZY SZKOLE PODSTAWOWEJ NR 5 W WIELUNIU</b>	
		Na działce Nr ew. 1/6, obręb 3, m. Wieluń, 98-300 Wieluń	STADIUM OPRACOWANIA <b>PROJEKT WYKONAWCZY KONSTRUKCJI ZAMIENNY</b>
BRANŻA / NR RYSUNKU <b>K-09</b>		TYTUŁ RYSUNKU <b>FUNDAMENT - STOPA F-5</b>	SKALA <b>1:20</b>
Imię i nazwisko		Specjalność i Nr uprawnień budowlanych	Pieczątką i podpis
Projektant: mgr inż. bud. Piotr Parkitny		specjalność: Konstrukcja Nr upr. <b>542/85/91</b>	Wieluń 04:2021
Sprawdzający: mgr inż. bud. Paweł Kasprzyczak		specjalność: Konstrukcja Nr upr. <b>LOD/1928/POOK/12</b>	Wieluń 04:2021